



ETB Electronic ist ein mittelständisches Unternehmen mit 120 Mitarbeitern. Das Unternehmen ist im Bereich der Entwicklung, der Produktion und des Vertriebes von elektromechanischen Bauteilen sowie der Elektronikproduktion als Dienstleistung tätig. Am Stammsitz im brandenburgischen Klausdorf werden auf höchstem Qualitätsniveau und mit modernsten Ausrüstungen Leiterplattenbestückung, Kabelkonfektionierung sowie Gerätemontage im Kundenauftrag entwickelt und gefertigt. Von drei Vertriebsstandorten werden die Kunden aus den Bereichen Maschinenbau, Industrieelektronik, Gebäude- und Verkehrstechnik durch Vertriebsteams betreut.



Beginnen Sie bei uns am 01.09.2012 Ihre

## Ausbildung zum Industriekaufrau/-mann (m/w)

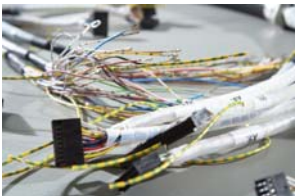
am Standort Klausdorf bei Zossen.

**Ausbildungsdauer:** 3 Jahre



### Ihre Aufgaben

- Während der Ausbildung erhalten Sie fundierte Kenntnisse in der Material-, Produktions- und Absatzwirtschaft sowie im Finanz- und Rechnungswesen
- Sie erhalten somit eine optimale Grundlage für den Einstieg in die Berufswelt durch systematische Verzahnung von Theorie und Praxis
- Sie wirken aktiv am Tagesgeschäft mit
- Sie lernen den Umgang mit allen erforderlichen Computerprogrammen



### Ihr Profil

- Sie verfügen mindestens über einen guten Schulabschluss
- Sie verfügen über gute Noten in der Mathematik und in Deutsch
- Sie sind engagiert, lernwillig und teamfähig
- Sie verstehen grundlegende kaufmännische Zusammenhänge

### Ihre Bewerbung

Wir bieten Ihnen eine interessante, fundierte und anspruchsvolle Ausbildung in unserem innovativen Familienunternehmen. Ihre vollständige Bewerbung mit Lebenslauf und Kopie der letzten beiden Zeugnisse senden Sie bitte an folgende Adresse:



ETB Electronic Systemtechnik GmbH • Wundramweg 1 • 31303 Burgdorf

Marco Runge • Fon 05136/97229-13

[www.etb-electronic.de](http://www.etb-electronic.de)